



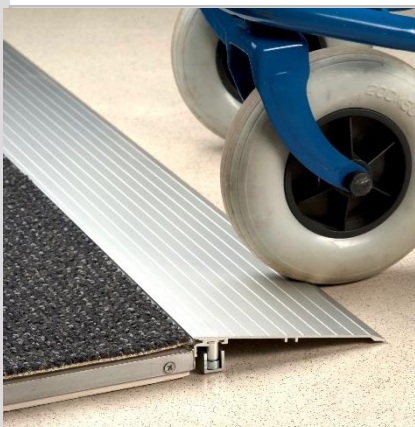
In Loenen aan de vecht hebben we een Master Builder Solutions (voorheen BASF) [polyurethaan gietvloer](#) mogen aanbrengen in de keuken van een particuliere woning. Er lag een tegelvloer en deze is vervangen door een strakke designgietvloer in de kleur RAL 7038.

Een [gietvloer](#) kan in elke gewenste RAL-kleur worden aangebracht. De vloer is ideaal met vloerverwarming en makkelijk schoon te maken. Daarnaast comfortabel in gebruik en ook slijtvast door de duurzame toplaag.



In opdracht van Terberg Machines B.V. te IJsselstein hebben wij een epoxytroffelvloer aangebracht. Het kantoor van de logistieke afdeling heeft een [nieuwe vloer](#) gekregen. De blauwe kleur van het logo van Terberg Machines B.V. komt terug in kleurkeuze van de vloer.

Een [epoxytroffelvloer](#) wordt naadloos aangebracht, is slijtvast en makkelijk te reinigen. Tevens kan de vloer in natte ruimte op afschot worden aangebracht en is de vloer af te werken met een matte (transparante) antisliplaag voor een veiliger resultaat.



Lastige opstapjes en drempels tot 4 cm zijn verleden tijd met de variabele [SlipSafe drempeloppen](#). Voor iemand die minder goed ter been is, zijn onze drempeloppen dé uitkomst. De verstelbare pootjes en het u-profiel zorgen voor extra stevigheid en stabiliteit.

Nu 10% extra korting op de drempeloploop 14 cm breed*

*deze actie loopt t/m augustus 2021