



Gietvloer betonlook woonkamer/keuken te Heemstede

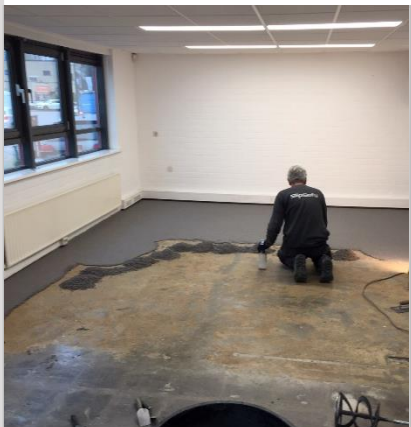
In deze woning heeft SlipSafe een [gietvloer](#) in betonlook aangebracht. De antraciet plavuizen vloer is vervangen door een polyurethaan gietvloer inclusief vloerverwarming.

Vooraf zijn er monsters gemaakt om uiteindelijk tot de gewenste kleur te komen. Tijdens de uitvoering was er de mogelijkheid voor de bewoners om aan te geven aan de applicateurs welke structuur zij in de vloer wensten.



Epoxy schraaplaag en coating Zonnebaan te Utrecht

Voor een van onze opdrachtgevers hebben wij in Utrecht een ruimte voorzien van een epoxy schraaplaag, voordat de coating werd aangebracht. Een schraaplaag wordt aangebracht om ongelijkheden in de vloer weg te werken, zodat de ondergrond strak is. Een schraaplaag kan bijvoorbeeld ook worden aangebracht om de voegstructuur van een tegelvloeren weg te werken. Voor meer informatie kunt u altijd [contact](#) met ons opnemen.



Epoxy troffelvloer kantoor SlipSafe Products te IJsselstein

Ons kantoor van de planning- & administratieafdeling heeft een nieuwe vloer, er is gekozen voor een [epoxy troffelvloer](#) met een matte toplaag.

Deze vloer kan bijvoorbeeld in een natte ruimte ook op afschot worden gesmeerd en is af te werken met een (transparante) antislip laag voor een veiliger resultaat.

Een epoxy troffelvloer is verkrijgbaar in diverse kleuren.